

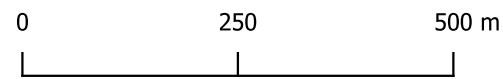
Références données -
études Artélia pour la DDTM 22 - OCT 2020

Niveau marin centenal moyen (NMC)=7,15 m IGN 69

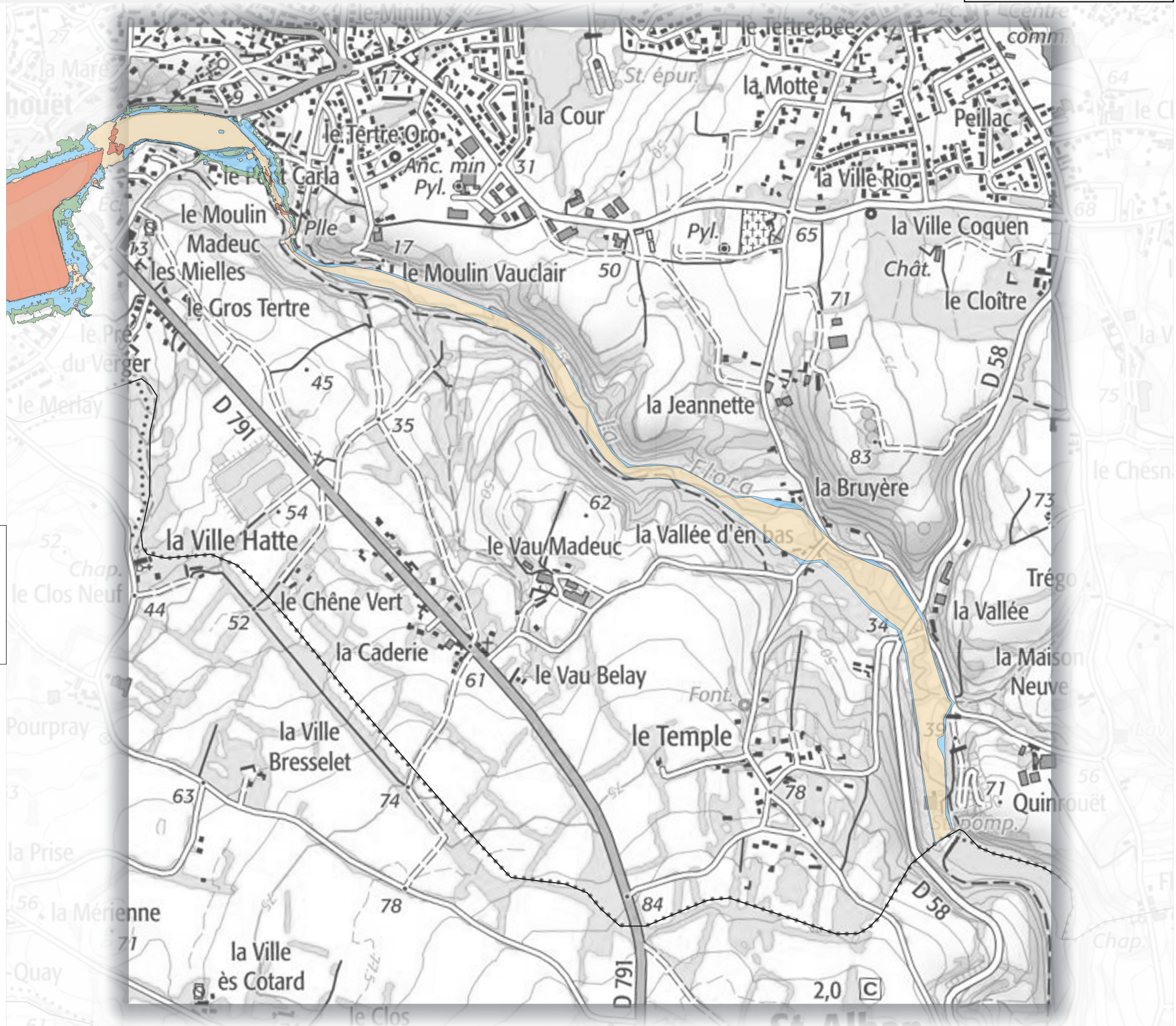
Niveau marin de référence (NMR) :
= 7,15 +0,25 m +0,20* m
= 7,60 m IGN 69

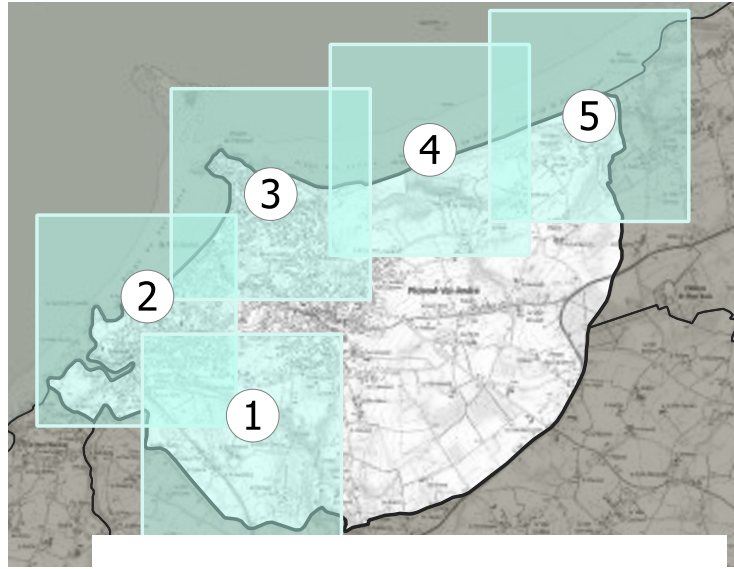
(* Prise en compte du changement climatique)

Référence crue cours d'eau : crue centennale



Sources: IGN , DDTM
Service: SOFT
Date de creation : 20 Janvier 2022





ALEAS INONDATION

- Faible
- Moyen
- Fort
- Très fort
- Zone de dissipation d'énergies (100m)

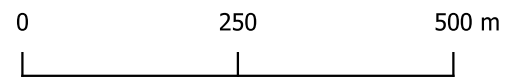
Références données -
études Artélia pour la DDTM 22 - OCT 2020

Niveau marin centenal moyen (NMC)=7,15 m IGN 69

Niveau marin de référence (NMR) :
= 7,15 +0,25 m +0,20* m
= 7,60 m IGN 69

(* Prise en compte du changement climatique)

Référence crue cours d'eau : crue centennale



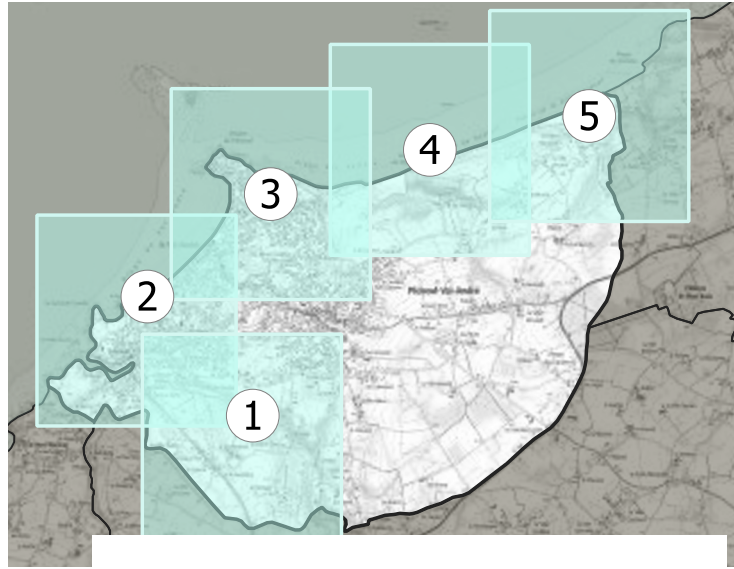
Sources: IGN , DDTM
Service: SOFT
Date de creation : 20 Janvier 2022


**PRÉFET
DES CÔTES-
D'ARMOR**

Direction départementale des
territoires et de la mer

Liberté
Égalité
Fraternité





ALEAS INONDATION

- Faible
- Moyen
- Fort
- Très fort
- Zone de dissipation d'énergies (100m)

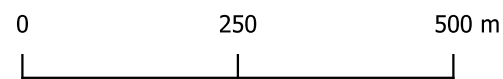
Références données -
études Artélia pour la DDTM 22 - OCT 2020

Niveau marin centenal moyen (NMC)=7,15 m IGN 69

Niveau marin de référence (NMR) :
= 7,15 +0,25 m +0,20* m
= 7,60 m IGN 69

(* Prise en compte du changement climatique)

Référence crue cours d'eau : crue centennale



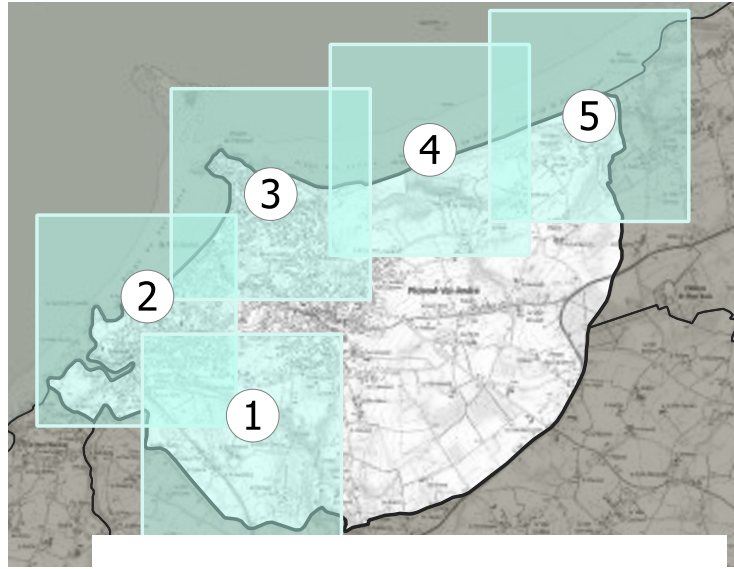
Sources: IGN , DDTM
Service: SOFT
Date de creation : 20 Janvier 2022


**PRÉFET
DES CÔTES-
D'ARMOR**

Liberté
Égalité
Fraternité

Direction départementale des
territoires et de la mer





ALEAS INONDATION

- Faible
- Moyen
- Fort
- Très fort
- Zone de dissipation d'énergies (100m)

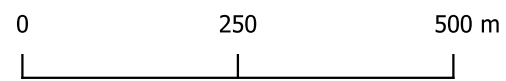
Références données -
études Artélia pour la DDTM 22 - OCT 2020

Niveau marin centenal moyen (NMC)=7,15 m IGN 69

Niveau marin de référence (NMR) :
= 7,15 +0,25 m +0,20* m
= 7,60 m IGN 69

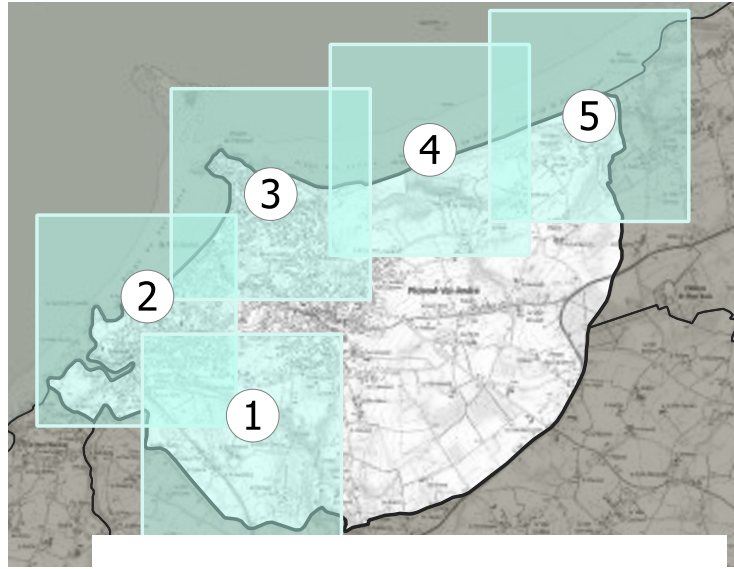
(* Prise en compte du changement climatique)

Référence crue cours d'eau : crue centennale



Sources: IGN , DDTM
Service: SOFT
Date de creation : 20 Janvier 2022





ALEAS INONDATION

- Faible
- Moyen
- Fort
- Très fort
- Zone de dissipation d'énergies (100m)

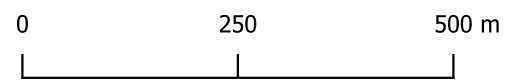
Références données -
études Artélia pour la DDTM 22 - OCT 2020

Niveau marin centenal moyen (NMC)=7,15 m IGN 69

Niveau marin de référence (NMR) :
= 7,15 +0,25 m +0,20* m
= 7,60 m IGN 69

(* Prise en compte du changement climatique)

Référence crue cours d'eau : crue centennale



Sources: IGN , DDTM
Service: SOFT
Date de creation : 20 Janvier 2022


**PRÉFET
DES CÔTES-
D'ARMOR**

Direction départementale des
territoires et de la mer

Liberté
Égalité
Fraternité

